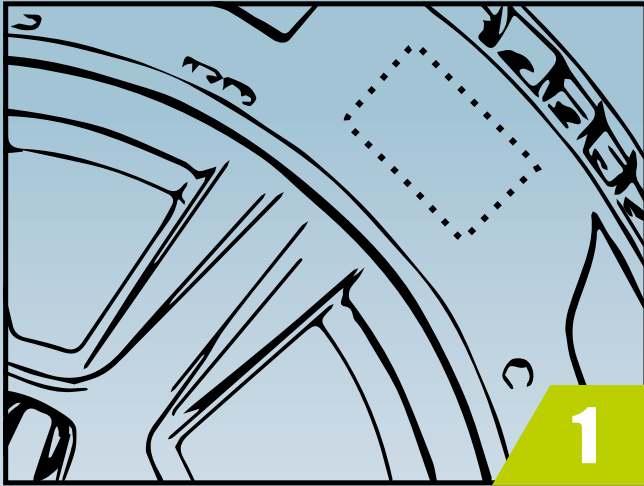
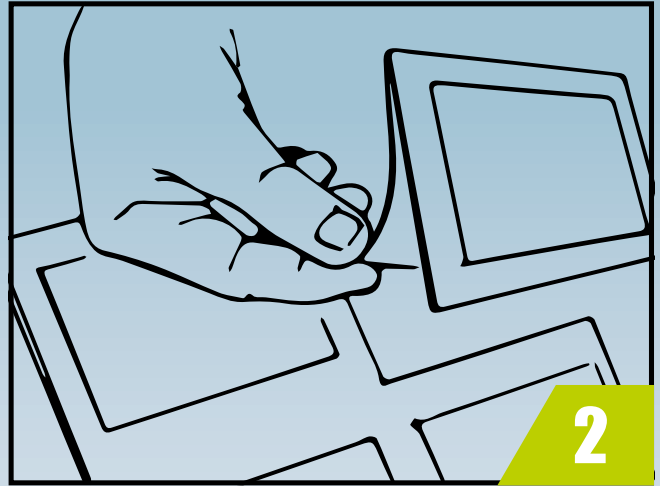


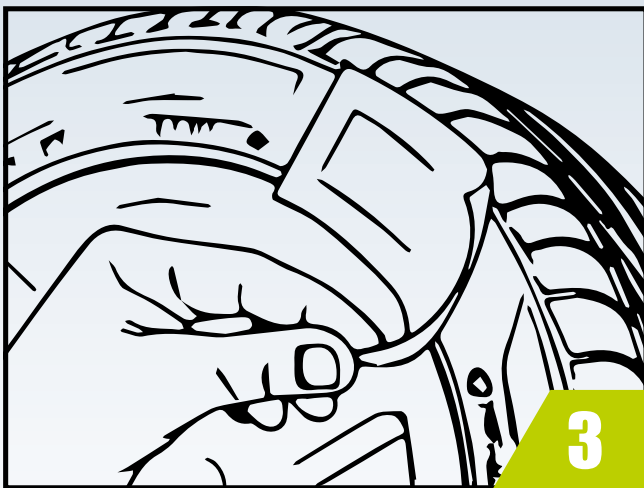
# WTPIMP



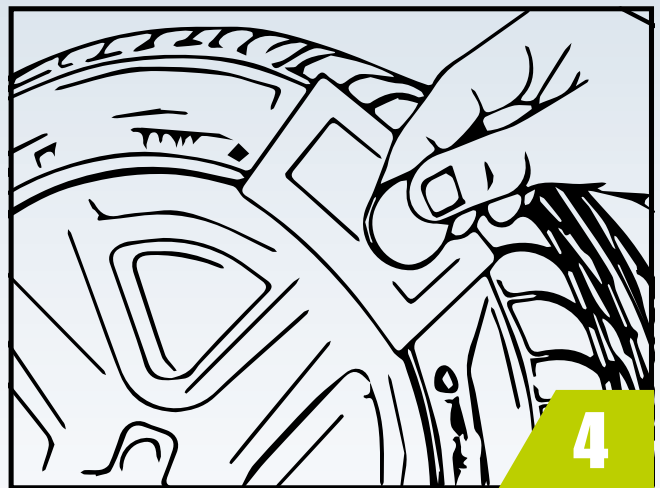
**Flache Stelle am Reifen zwischen Profil und Felge säubern.**



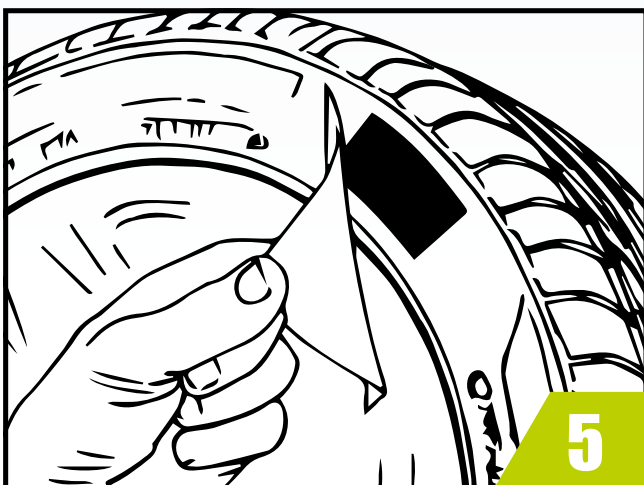
**Die Sticker vereinzeln und rückseitige Schutzfolie abziehen.**



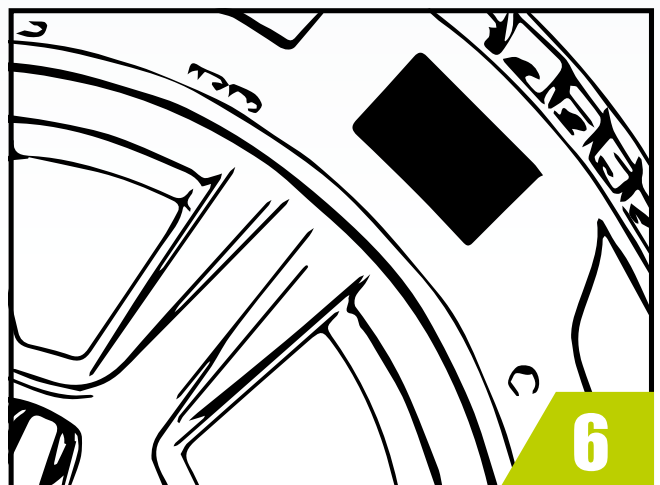
**Den Sticker mit dem Trägerpapier auf die gereinigte Stelle auflegen.**



**Den Sticker mit dem Fingernagel oder Münze anreiben.**



**Das Trägerpapier vorsichtig abziehen.**



**Fertig! Nun hält der Sticker bis zu fünf Reifenwäschen.**